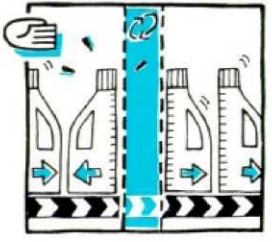
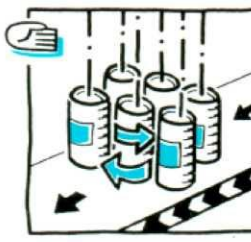
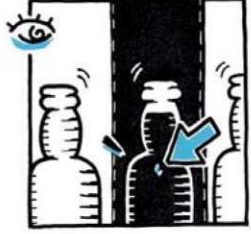
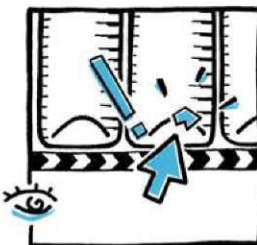
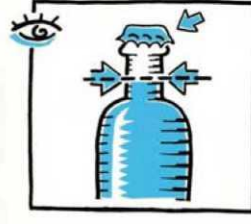
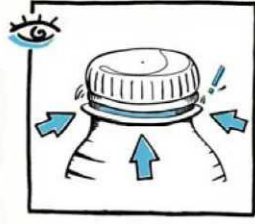
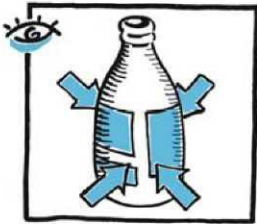


Системы визуальной инспекции (визуального контроля)



Estudis Electro-Mecànics

E2M Estudis Electro-Mecànics является производственной компанией, созданной в 1993 году, и специализируется в области разработки и конструирования оборудования для проверки и контроля качества выпускаемой продукции по таким направлениям, как контроль уровня наполнения, контроль укупорки, контроль качества этикетирования и маркировки, возврат пустых бутылок, контроль датировки и другой нанесённой информации.

Компания так же производит электромеханические устройства: выбраковочные, отклоняющие, сортировочные и ориентирующие для контейнеров, банок и крышек.

Выпускает серийное оборудование и выполняет индивидуальные заказы «под ключ».

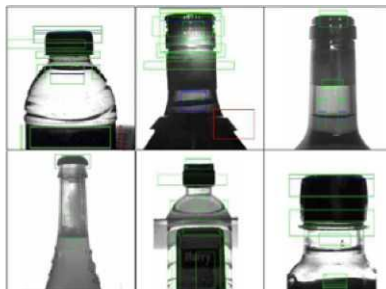
Встроенные системы визуальной инспекции

ContourVision — 360° Контроль качества этикетирования для неориентированных контейнеров



Контроль качества этикеток после этикетировщика при помощи системы, использующей 4 видеокамеры. Идентификация и проверка штрих-кода. Управление осуществляется с пульта при помощи программы *E2M-Vision software*. Скорость до 500 ед./мин.

VisioLevel— контроль наполнения и инспекция крышек



Контроль уровня наполнения и инспекция крышек/пробок. Доступно управление процессами наполнения и этикетирования. Высокая скорость инспектирования. Обработка данных с одной или нескольких камер. Доступен контроль качества наполнения и укупорки бутылок. Управление осуществляется с пульта при помощи программы *E2M-Vision software*. Скорость до 1.100 ед./мин.

VisioLabel Plus — Контроль качества этикетирования для ориентированных контейнеров



Контроль качества этикеток после этикетировщика для ориентированных контейнеров при помощи системы, использующей 3 видеокамеры: 2 вида сбоку и один вид сверху обеспечивают необходимую точность. Управление осуществляется с пульта при помощи программы *E2M-Vision software*. Скорость до 600 ед./мин.

Verifitext - OCR



Проверка соответствия нанесённого текста
Проверка кода на банках, крышках, этикетках.
Проверка правильности нанесённой информации.
Проверка линейных и матричных штрих-кодов.
Используется 1 камера.
Управление осуществляется с пульта при помощи программы *E2M-Vision software*. Скорость до 600 ед./мин.



VisioCap – Точный контроль укупорки



Высокая скорость визуальной инспекции. 6 контрольных точек с углом инспекции по 60°. Доступен мониторинг качества укупорки. Контроль герметичности. Доступен контроль уровня. Управление осуществляется с пульта при помощи программы E2M-Vision software. Скорость до 1.100 ед./мин.

Системы выбраковки и сортировки.

Multistep

- Системы выбраковки, сортировки или разделения всех видов контейнеров.
- Плавность, деликатность, отсутствие повреждений контейнера
- Для средне- и высокоскоростных линий. **До 800 ед./мин.**
- Отклонение контейнеров осуществляется при помощи выходящих, пневматически управляемых сегментов (в количестве от 5 до 14).



Proportional

Выбраковка происходит бесконтактно, воздухом из пневмоцилиндра, не наносит никаких повреждений. Применяется для устойчивых контейнеров. Высокая скорость, до 1.100 ед./мин.



Ориентаторы

Линейная ориентация для всех видов бутылок, канистр, банок или крышек.

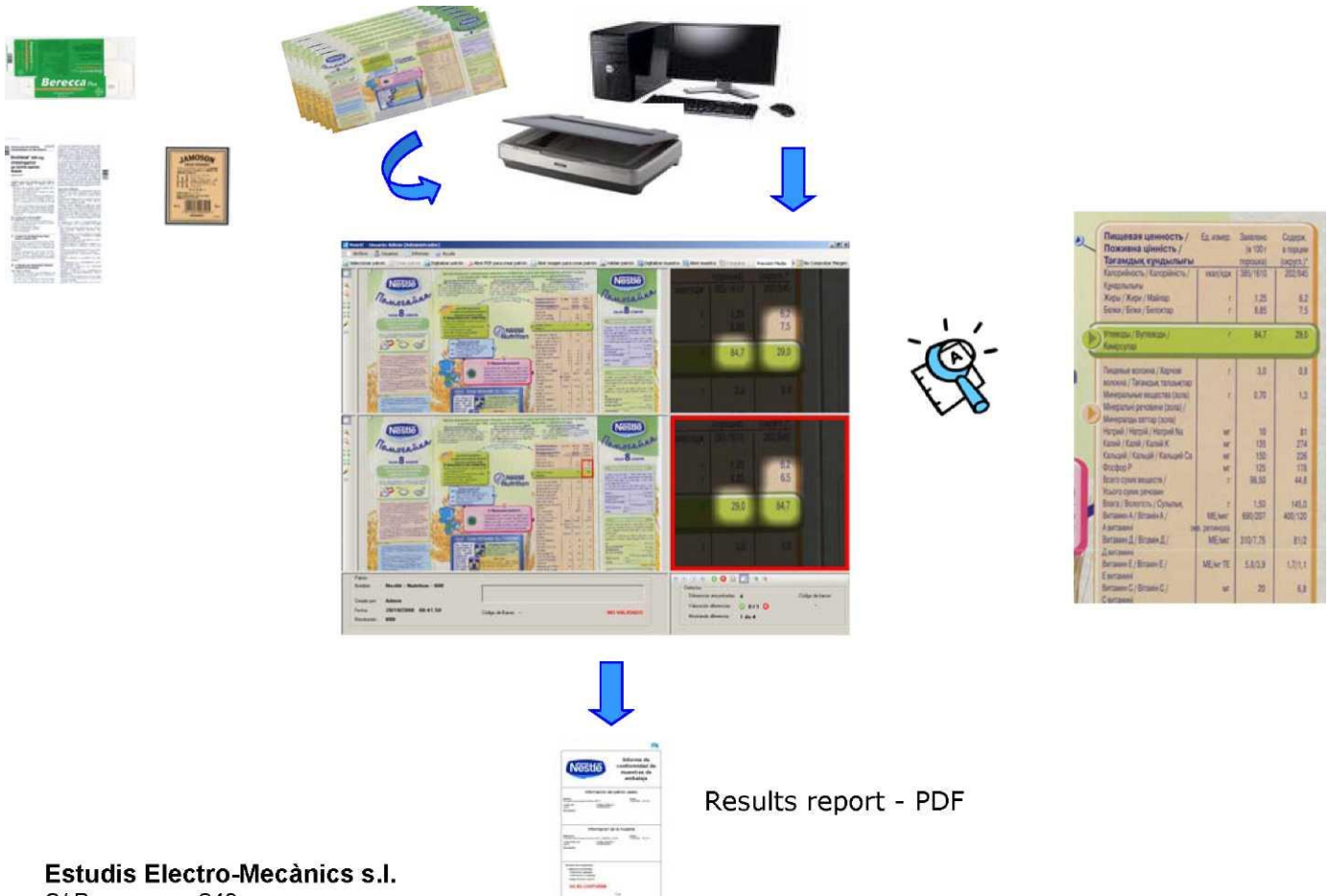
Эти линейные системы используют технологии инспектирования при помощи визуального контроля или сенсорных датчиков. Проход контейнера и контроль его ориентации происходит при помощи 2-х двигателей. Поворот контейнеров осуществляется при помощи ремней.

- **Серия Flexiturn:** Поворот на определённый системой угол. Работа на средних и высоких скоростях. Контроллер PLC. Привод от 2-х сервомоторов.
- **Серия Quadratur:** Поворот на угол $+90^\circ / -90^\circ / 180^\circ$. Работа на средних и низких скоростях. Привод от 2-х сервомоторов.
- **Серия TurnNotTurn:** Поворот на угол 180° . Работа на средних и низких скоростях (сервомотор), **до 600 ед./мин.**



VisioIC – Контроль нанесённой печатной информации

PC-based - решения «под ключ», для точного контроля качества любых печатных материалов, используемых в упаковке, такие как этикетки, коробки, листовки...



Estudis Electro-Mecànics s.l.
C/ Permanyer, 243
08205 Sabadell - **Barcelona** (SPAIN)